



Passage Roxtec ComSeal BG™

Joint d'entrée de câble classé IP 55 pour la liaison et la mise à la terre.

Le Roxtec ComSeal BG™ est certifié IP 55 et conçu pour la mise à la terre et la protection contre la foudre de plusieurs tuyauteries et câbles armés et à gaines métalliques. Cette solution d'étanchéité est disponible avec un cadre en aluminium nickelé et en taille unique pour accueillir jusqu'à 32 câbles. Les modules d'étanchéité Roxtec BG™ s'adaptent à des câbles et des tuyauteries de différentes tailles et peuvent être utilisés comme capacité de réserve intégrée.



- Résistant aux rongeurs
- Léger
- Surface optimisée
- Accepte des câbles pré-connectés
- Fournit une capacité de réserve intégrée
- S'adapte à différents diamètres de câbles et de tuyaux

Caractéristiques du produit



IP/UL NEMA



Sécurité électrique

Structure d'installation



Armoires et coffrets

Type de fixation



Boulonnage

Classements et certificats

Étanchéité

- IP 55 selon IEC 60529, UL/NEMA 3,12,12K

Supports

- Liaison et mise à la terre

Dimensions du cadre

mm/kg

Les variantes de cadre ci-dessous sont une sélection limitée. Pour voir la gamme complète de cadres et de configurations, veuillez visiter [roxtec.com](https://www.roxtec.com).

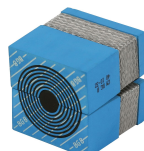
Titre	Ouvertures de cadre	Espace de remplissage	Dimensions externes WxHxD	Dimensions d'ouverture w x h	Poids	N° art.
COMSEAL 32 BG FRAME ASSEMBLY	2	40 x 160	135 x 241 x 56	103(+1/-1) x 209(+1/-1)	1	159708

Éléments d'étanchéité

Éléments d'étanchéité



Lubrifiant Roxtec



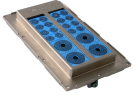
Modules CM BG™ avec
Multidiameter™

Pour plus d'informations, veuillez consulter [roxtec.com](https://www.roxtec.com).



Kits de passage préconfigurés

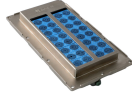
mm/kg



COMSEAL 32/20 BG



COMSEAL 32/8 BG



COMSEAL 32/32 BG

Titre	Configuration	Dimensions externes WxHxD	Dimensions d'ouverture w x h	Poids	N° art.
COMSEAL 32/20 BG	16x (3.5-16.5), 4x (9.5-32.5)	135 x 241 x 56	103(+1/-1) x 209(+1/-1)	1.8	196984
COMSEAL 32/8 BG	8x (9.5-32.5)	135 x 241 x 56	103(+1/-1) x 209(+1/-1)	1.8	196985
COMSEAL 32/32 BG	32x (3.5-16.5)	135 x 241 x 56	103(+1/-1) x 209(+1/-1)	1.8	196987

The product information provided by Roxtec does not release the purchaser of the Roxtec system, or part thereof, from the obligation to independently determine the suitability of the products for the intended process, installation and/or use.

Roxtec gives no guarantee for the Roxtec system or any part thereof and assumes no liability for any loss or damage whatsoever, whether direct, indirect, consequential, loss of profit or otherwise, occurred or caused by the Roxtec systems or installations containing components not manufactured by an authorized manufacturer and/or occurred or caused by the use of the Roxtec system in a manner or for an application other than for which the Roxtec system was designed or intended.

Roxtec expressly excludes any implied warranties of merchantability and fitness for a particular purpose and all other express or implied representations and warranties provided by statute or common law. User determines suitability of the Roxtec system for intended use and assumes all risk and liability in connection therewith. In no event shall Roxtec be liable for indirect, consequential, punitive, special, exemplary or incidental damages or losses.

The Roxtec products are offered and sold in accordance with the conditions of the Roxtec General Terms of Sales. The latest version of the Roxtec General Terms of Sales can be downloaded from <https://www.roxtec.com/en/about-us/about-roxtec/general-terms-of-sales/>

We reserve the right to make changes to the product and technical information without further notice. Any errors in print or entry are no claims for indemnity. The content of this publication is the property of Roxtec International AB and is protected by copyright.

This document was generated on: 2025-03-12